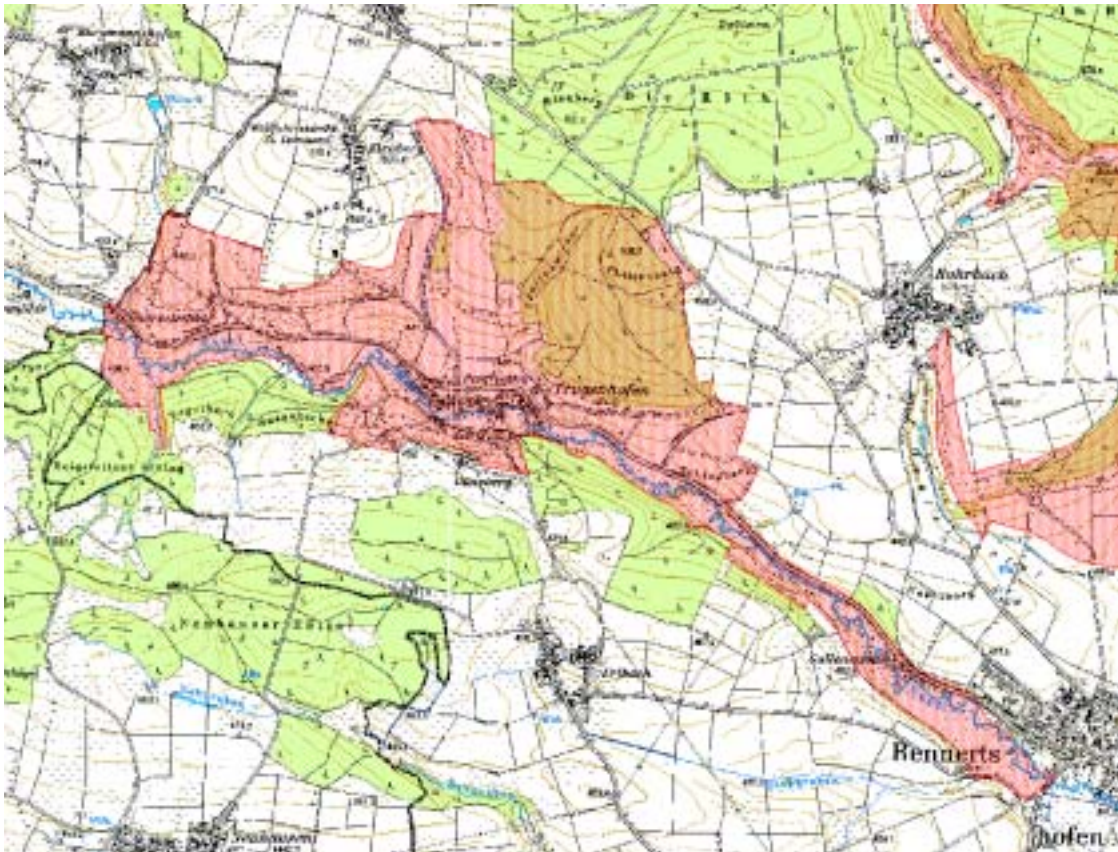


LSG Usseltal



Größe: 355 ha

Lage: Markt Rennertshofen

Entstehung: VO vom 10.1.1985

Besonderheiten: Der nahezu unveränderte und unverbaute Flusslauf der Ussel mit seinen Bacherlenaue-Streifen und die begleitenden Auwiesen sollen erhalten bleiben.

Das Usseltal beginnt im Nordwesten etwa 750 m südlich von Burgmannshofen und erstreckt sich über Trugenhofen weiter entlang der Ussel nach Südosten bis Rennertshofen.



Der Landschaftsraum ist geprägt durch die wenig genutzten Taleinhänge mit Trockenrasenflächen und den dort anzutreffenden Schafweiden, Heckenstreifen und naturnahen Buchenwäldern (z.B. auf dem Plattenberg). Auch Bachläufe mit Erlensaum und angrenzende Wiesen tragen zur Schönheit und Eigenart des Landschaftsbildes bei.



Aufgrund dieser Strukturen finden sich hier zahlreiche Orchideen und die gefährdete, gesetzlich geschützte Silberdistel (*Carlina acaulis*). Sie ist eine licht- und wärmeliebende Pflanze. Durch ihre besonderen Ansprüche ist ihr Vorkommen stark eingeschränkt. Die Silberdistel ist auf die Beweidung mit Schafen angewiesen, um nicht von Gräsern und wärmeliebendem Gehölz überwuchert zu werden. Nach der Aufgabe der Beweidung zieht sie sich langsam zurück.

Auch die Vogelwelt ist hier etwas Besonderes. Neben Eisvogel, Mönchsgrasmücke und Neuntöter ist auch der Rotmilan (*Milvus milvus*) öfters zu sehen. Der Rotmilan fällt mit seinem langen, rostroten, tiefgegabelten Schwanz auf, wenn er hoch über seinem Revier kreist. Er benötigt offene reich strukturierte Landschaften mit Wiesen, Hecken, Feldern, Waldrändern und Gewässer, um seine Beute zu erspähen. Außerdem bevorzugt er alte Buchen und Eichen als Horstbaum.

